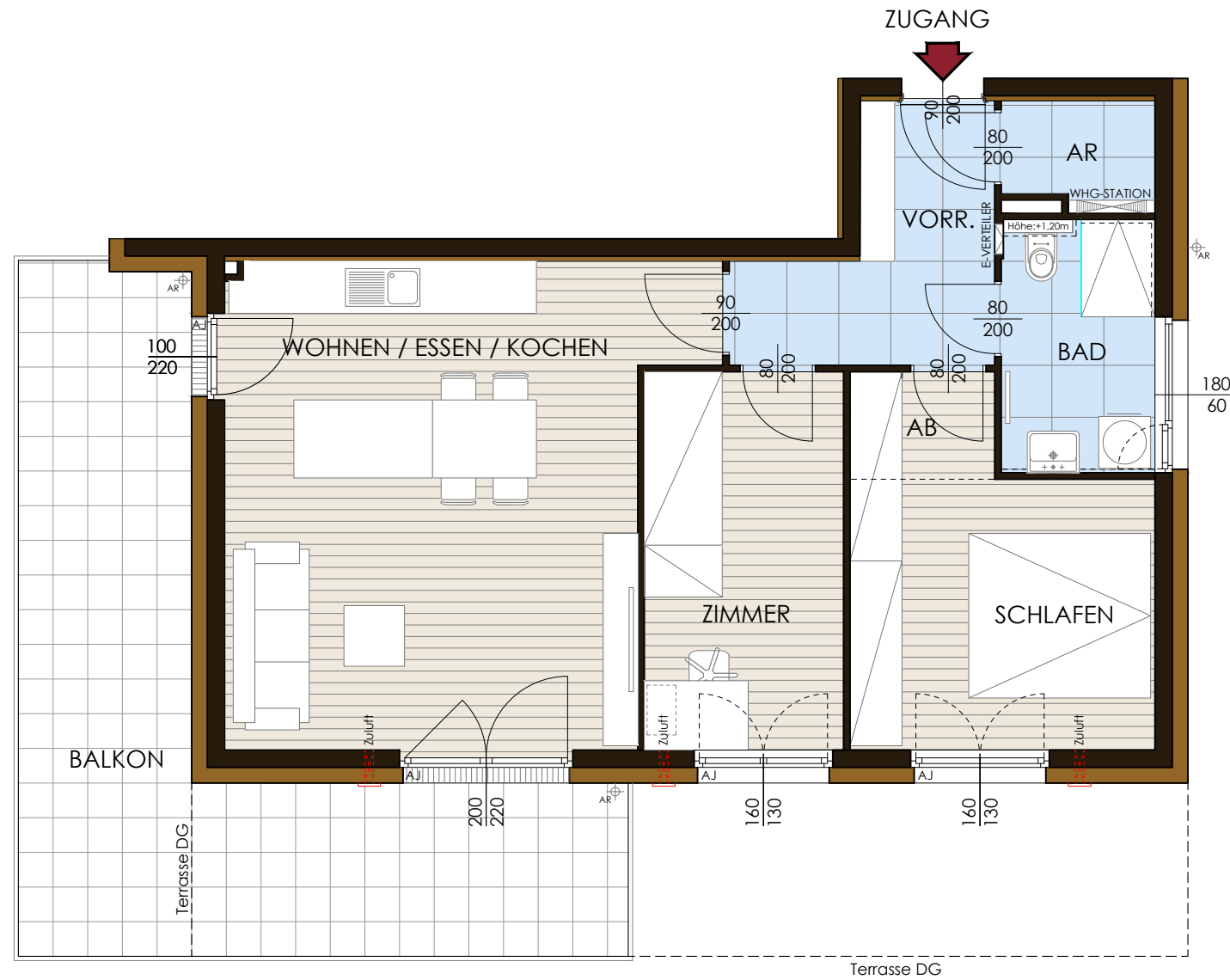


2. OBERGESCHOSS M 1:75

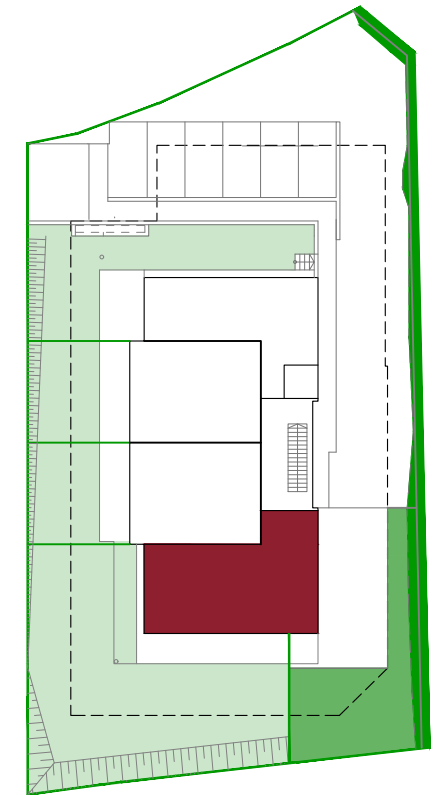


Wohn(t)raum Seekirchen  
Südtiroler Straße, 5201 Seekirchen

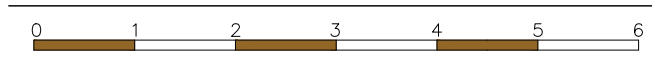
TOP 8, 3 ZI.-WOHNUNG  
2. OBERGESCHOSS

Vorraum	6,55 m <sup>2</sup>
AR (Abstellraum)	1,97 m <sup>2</sup>
Bad	5,05 m <sup>2</sup>
AB (Abstellbereich)	2,07 m <sup>2</sup>
Schlafen	11,00 m <sup>2</sup>
Zimmer	10,04 m <sup>2</sup>
Wohnen / Essen / Kochen	28,03 m <sup>2</sup>
<hr/>	
Wohnfläche Top 9	64,71 m <sup>2</sup>
<hr/>	
Balkon	26,02 m <sup>2</sup>

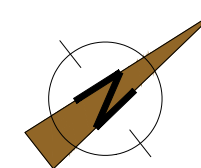
LAGEPLAN M 1:500



MAßSTAB 1:75



Die dargestellte Möblierung sowie Einbauten gehören nicht zu den vertraglichen Leistungen, außer im genannten Umfang der Baubeschreibung. (z.B.: sanitäre Gegenstände) Geringfügige Änderungen aus bautechnischer und haustechnischer Sicht sind möglich. Die m<sup>2</sup> Angaben beziehen sich auf das Rohbaumaß (ohne Putz). Die Fliesen und Parkettbodenteilung ist nur eine schematische Darstellung.



Planstand: 2. März 2026

Wohn(t)raum Seekirchen GmbH  
Carl-Zuckmayer-Straße 33, 5020 Salzburg

T: 0676/ 720 5000 E: verkauf@stadtbaumeister.eu