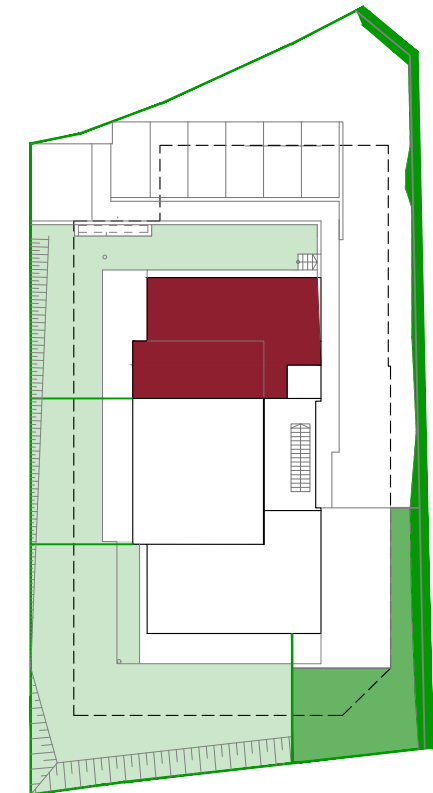


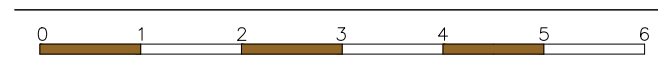
TOP 3, 4 ZI.- WOHNUNG
ERDGESCHOSS

Vorraum	8,20 m ²
Bad	5,05 m ²
Zimmer 1	9,94 m ²
Zimmer 2	9,24 m ²
WC	2,01 m ²
Wohnen / Essen	23,40 m ²
Kochen	4,83 m ²
AB (Abstellbereich)	1,62 m ²
Schlafen	10,74 m ²
<hr/>	
Wohnfläche Top 3	75,03 m ²
<hr/>	
Terrasse	21,22 m ²
Garten inkl. Böschung	ca. 91 m ²

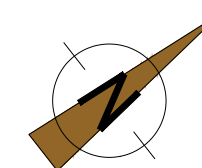
LAGEPLAN M 1:500



MAßSTAB 1:75



Die dargestellte Möblierung sowie Einbauten gehören nicht zu den vertraglichen Leistungen, außer im genannten Umfang der Baubeschreibung. (z.B.: sanitäre Gegenstände) Geringfügige Änderungen aus bautechnischer und haustechnischer Sicht sind möglich. Die m2 Angaben beziehen sich auf das Rohbaumaß (ohne Putz). Die Fliesen und Parkettbodenteilung ist nur eine schematische Darstellung.



Planstand: 13. April 2026

Wohn(t)raum Seekirchen GmbH
Carl-Zuckmayer-Straße 33, 5020 Salzburg

T: 0676/ 720 5000 E: verkauf@stadtbaumeister.eu