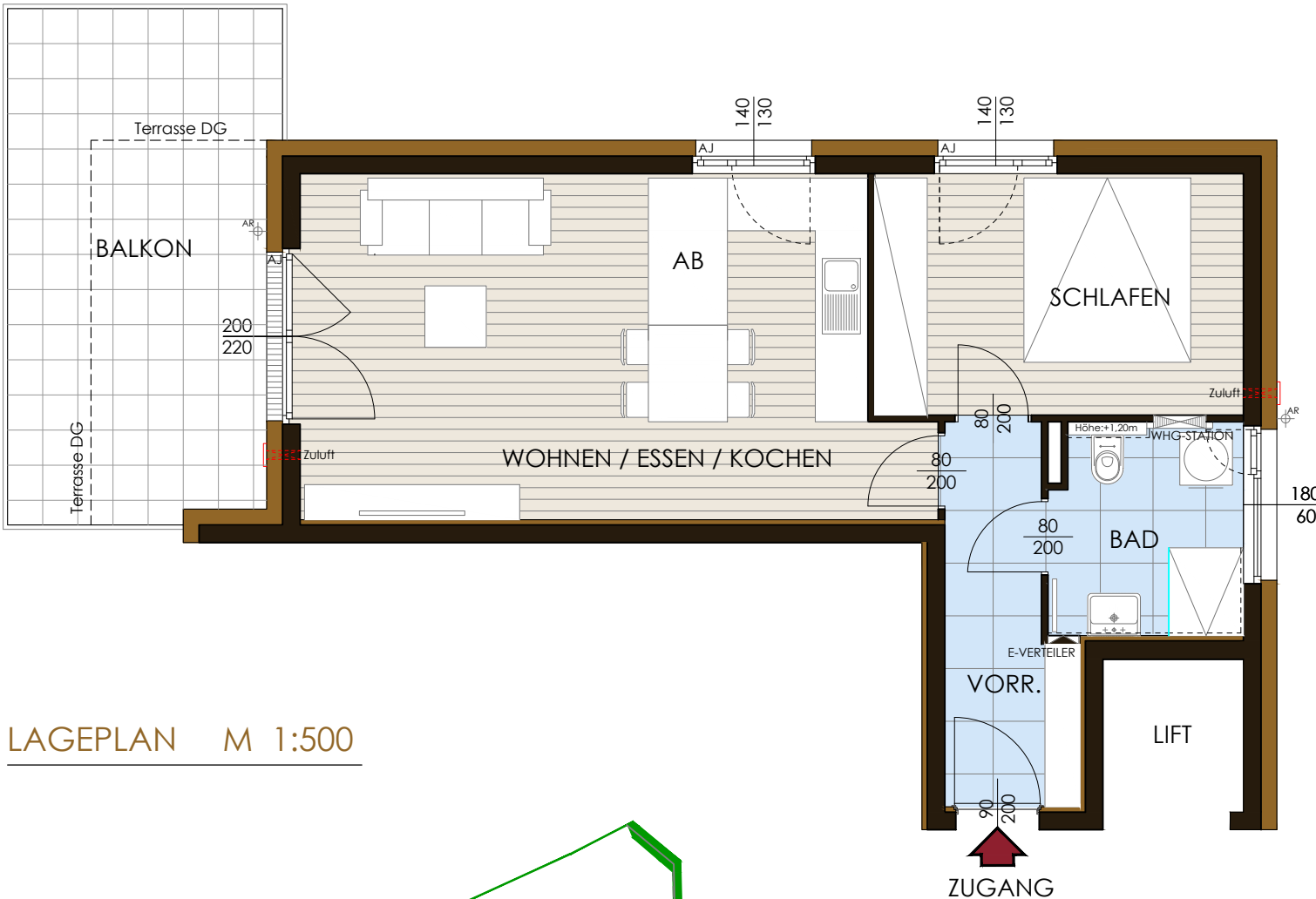


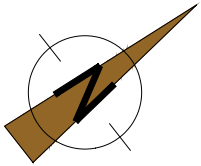
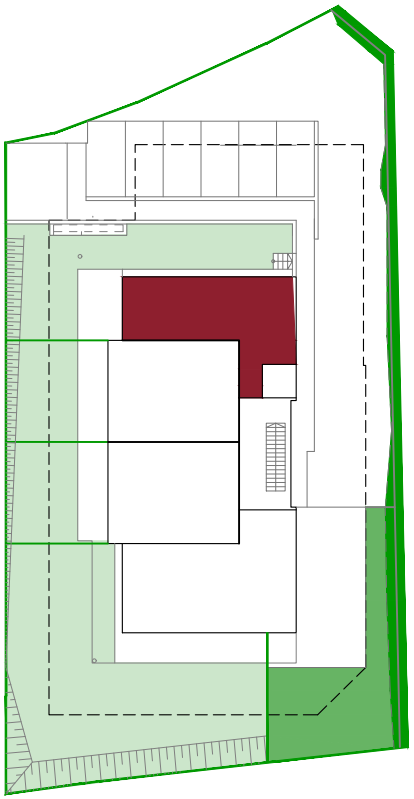
# Wohn(t)raum Seekirchen

Südtiroler Straße, 5201 Seekirchen

2. OBERGESCHOSS M 1:75



LAGEPLAN M 1:500



Planstand: 2. März 2026

## TOP 11, 2 ZI.- WOHNUNG 2. OBERGESCHOSS

Vorraum	5,64 m <sup>2</sup>
Bad	5,05 m <sup>2</sup>
Wohnen / Essen / Kochen	24,81 m <sup>2</sup>
AB (Abstellbereich)	1,55 m <sup>2</sup>
Schlafen	11,55 m <sup>2</sup>
<hr/>	
Wohnfläche Top 12	48,60 m <sup>2</sup>
<hr/>	
Balkon	17,44 m <sup>2</sup>

MABSTAB 1:75



Die dargestellte Möblierung sowie Einbauten gehören nicht zu den vertraglichen Leistungen, außer im genannten Umfang der Baubeschreibung. ( z.B.: sanitäre Gegenstände) Geringfügige Änderungen aus bautechnischer und haustechnischer Sicht sind möglich. Die m2 Angaben beziehen sich auf das Rohbaumaß (ohne Putz). Die Fliesen und Parkettbodenteilung ist nur eine schematische Darstellung.

Wohn(t)raum Seekirchen GmbH  
Carl-Zuckmayer-Straße 33, 5020 Salzburg

T: 0676/ 720 5000 E: verkauf@stadtbaumeister.eu