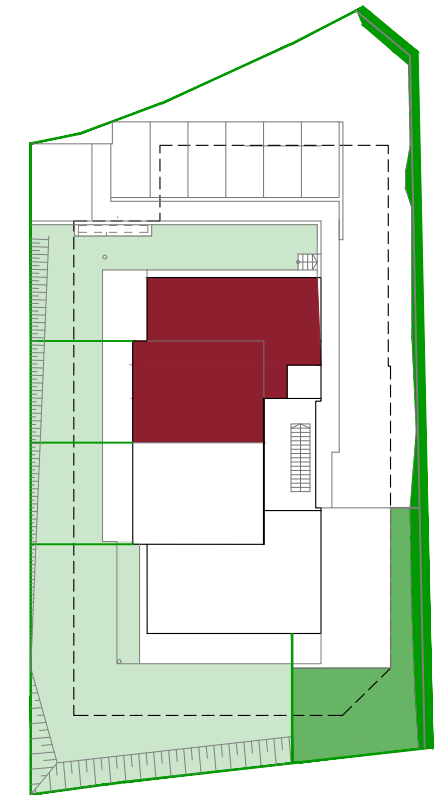


TOP 10+11, 4 ZI.-WOHNUNG
2. OBERGESCHOSS

Vorraum	5,54 m ²
WC	1,87 m ²
Wohnen / Essen / Kochen	38,61 m ²
AR (Abstellraum)	3,42 m ²
Flur	4,41 m ²
Schlafen	12,93 m ²
Zimmer 1	11,57 m ²
Zimmer 2	11,54 m ²
Bad	7,59 m ²
<hr/>	
Wohnfläche Top 11+12	97,48 m ²
<hr/>	
Balkon	30,49 m ²

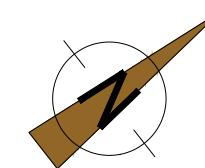
LAGEPLAN M 1:500



MAßSTAB 1:75



Die dargestellte Möblierung sowie Einbauten gehören nicht zu den vertraglichen Leistungen, außer im genannten Umfang der Baubeschreibung. (z.B.: sanitäre Gegenstände) Geringfügige Änderungen aus bautechnischer und haustechnischer Sicht sind möglich. Die m² Angaben beziehen sich auf das Rohbaumaß (ohne Putz). Die Fliesen und Parkettbodenteilung ist nur eine schematische Darstellung.



Planstand: 2. März 2026

Wohn(t)raum Seekirchen GmbH
Carl-Zuckmayer-Straße 33, 5020 Salzburg

T: 0676/ 720 5000 E: verkauf@stadtbaumeister.eu