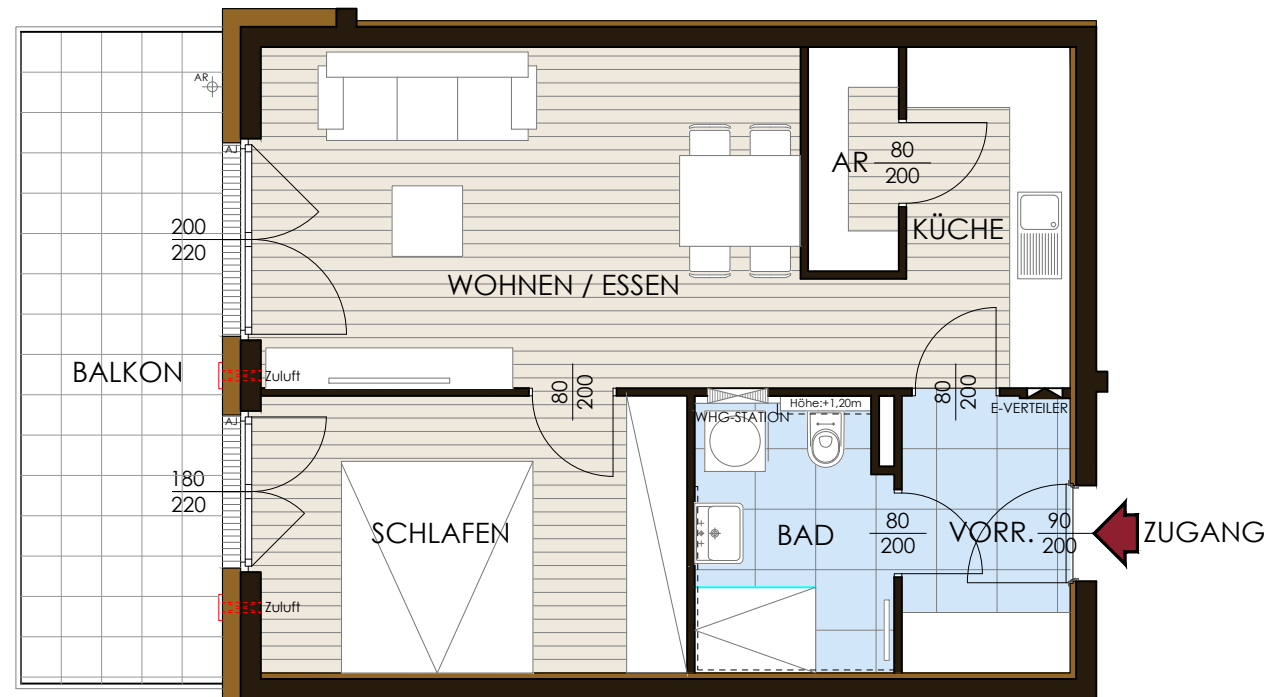


2. OBERGESCHOSS M 1:75

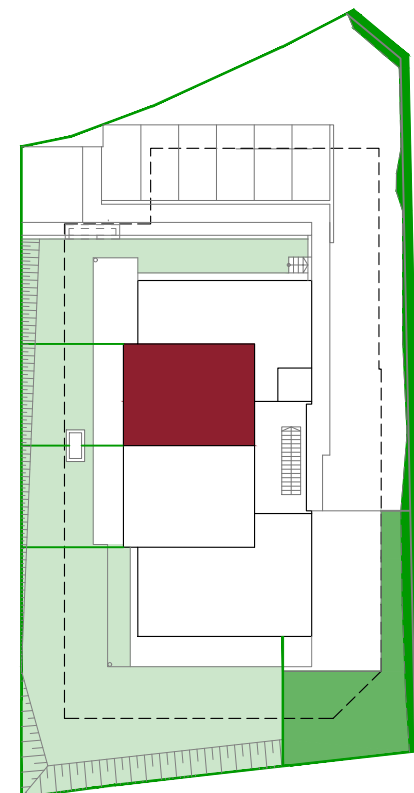
Wohn(t)raum Seekirchen
Südtiroler Straße, 5201 Seekirchen



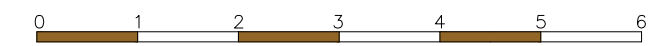
TOP 10, 2 ZI.- WOHNUNG
2. OBERGESCHOSS

Vorraum	4,58 m ²
Bad	5,07 m ²
Küche	5,50 m ²
Wohnen / Essen	19,27 m ²
AR (Abstellraum)	2,00 m ²
Schlafen	11,63 m ²
<hr/>	
Wohnfläche Top 6	48,05 m ²
<hr/>	
Balkon	13,03 m ²

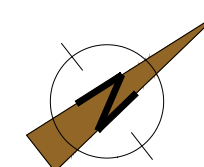
LAGEPLAN M 1:500



MABSTAB 1:75



Die dargestellte Möblierung sowie Einbauten gehören nicht zu den vertraglichen Leistungen, außer im genannten Umfang der Baubeschreibung. (z.B.: sanitäre Gegenstände) Geringfügige Änderungen aus bautechnischer und haustechnischer Sicht sind möglich. Die m2 Angaben beziehen sich auf das Rohbaumaß (ohne Putz). Die Fliesen und Parkettbodenteilung ist nur eine schematische Darstellung.



Planstand: 13. April 2026

Wohn(t)raum Seekirchen GmbH
Carl-Zuckmayer-Straße 33, 5020 Salzburg

T: 0676/ 720 5000 E: verkauf@stadtbaumeister.eu